

	<b>T.C. SELÇUK ÜNİVERSİTESİ PERSONEL DAİRE BAŞKANLIĞI İNCELEME İŞLEMİ İŞ AKIŞ ŞEMASI</b>	Doküman No	<b>PDB-OİSM-İA-006</b>
		Yayın Tarihi	
		Revizyon Tarihi/No	
		Sayfa No	

**İNCELEME  
İŞLEMLERİNE BAŞLA**

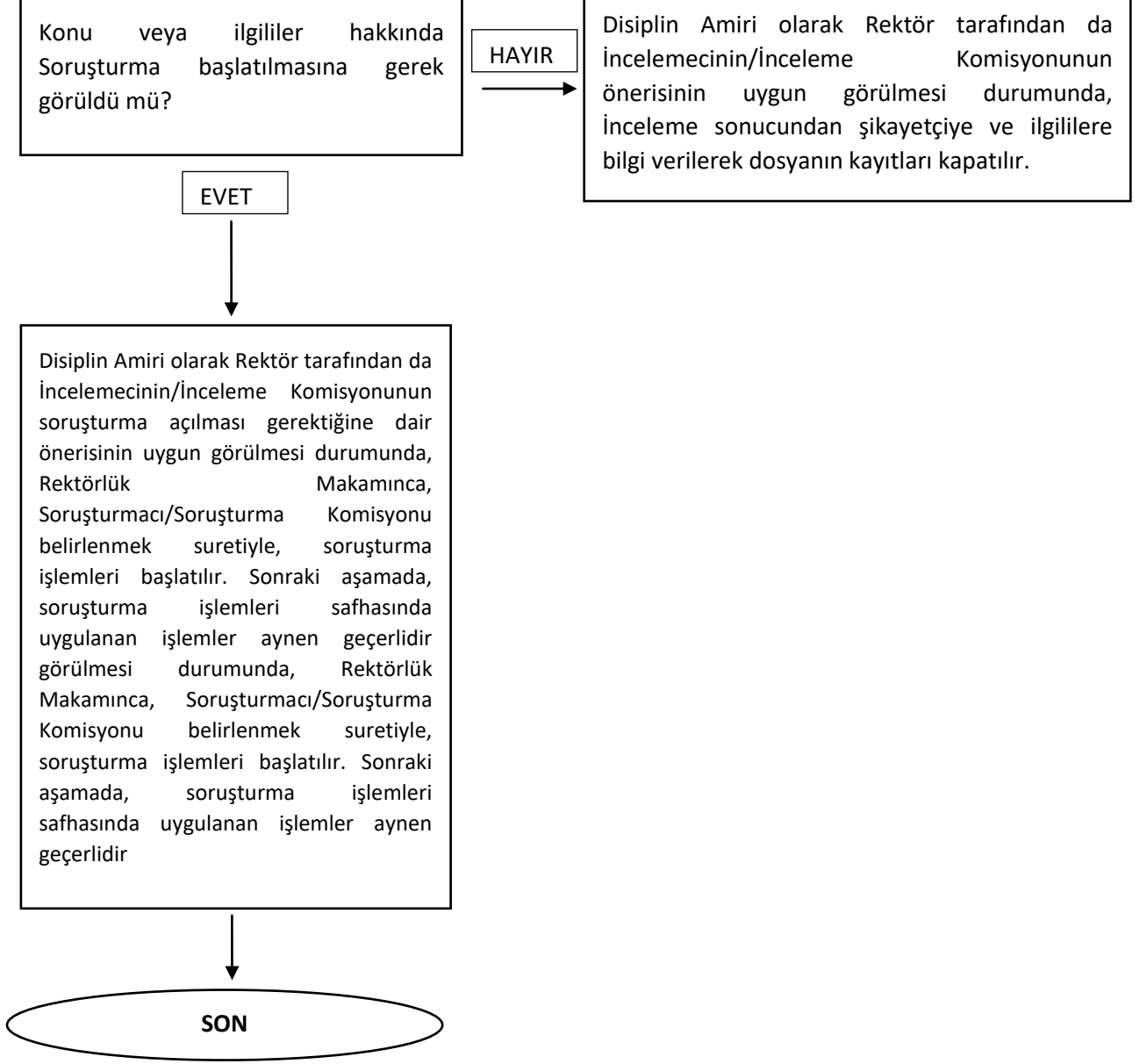
Akademik ve İdari Personel hakkında, Rektörlük kayıtlarına giren şikayet/ihbar dilekçeleri ile Rektörlüğün suçtan haberdar olması

Rektörlük Makamınca konu hakkında ilgili Birim Amiri tarafından inceleme yapılmasının uygun görülmesi

Rektörlük Makamınca başlatılan Rektörlüğün takibinde yapılan incelemede inceleme/inceleme Komisyonu tarafından herhangi bir kurum veya Rektörlüğe bağlı birimlerden belge temin edilerek gönderilmesinin talep edilmesi

Hazırlayan	Onaylayan	<b>Sayfa No 1/2</b>
Kalite Yönetim Temsilcisi	Daire Başkanı	

	<b>T.C. SELÇUK ÜNİVERSİTESİ PERSONEL DAİRE BAŞKANLIĞI İNCELEME İŞLEMİ İŞ AKIŞ ŞEMASI</b>	Doküman No	<b>PDB-OİSM-İA-006</b>
		Yayın Tarihi	
		Revizyon Tarihi/No	
		Sayfa No	



Hazırlayan	Onaylayan	<b>Sayfa No 2/2</b>
Kalite Yönetim Temsilcisi	Daire Başkanı	